

TIP:
UITdeZaanstreek
gratis gids
p2

SPECIAL:
Veranderingen
in de WWB
p3-4

ZNSTD

JANUARI 2012

Werk&InkomenNIEUWS

Grote veranderingen in de minimaregelingen en de WWB

IN DE NIEUWSBRIEF VAN NOVEMBER 2011 kon u lezen over de minimaregelingen. Hierbij geven wij u aanvullende informatie.

In april 2012 komt de brochure 'Het ABC van de gemeentelijke minimavoorzieningen' weer uit. Wacht u met aanvragen tot u de ABC brochure heeft ontvangen. De inschrijfformulieren van 2011 gelden niet meer voor dit jaar.

Veranderingen 2012

Met ingang van 2012 is een aantal minimaregelingen aangepast. Het gaat om het Hulpfonds en de langdurigheidstoeslag. Wat er precies is veranderd, leest u in de special die bij deze nieuwsbrief hoort. De invoering van het huishoudinkomen heeft ook gevolgen voor het minimabeleid. U leest hier meer over onder het kopje 'Huishoudinkomenstoets' van de special.

Niet alleen het minimabeleid van de gemeente is gewijzigd, ook in de Wet werk en bijstand zelf zijn er veel wijzigingen. Sommige van deze wijzigingen zijn nu al van kracht, anderen gaan in per 1 juli 2012.

Veranderingen 2013

In 2012 gaat de gemeente de wijzigingen verder bekijken. In de loop van het jaar worden hierover besluiten worden genomen. Met ingang van 2013 zullen de veranderingen in het minimabeleid ingaan. Zodra bekend is om welke wijzigingen het gaat, informeren wij u hierover.

AANLEVEREN POSTSTUKKEN GEWIJZIGD

CLIËNTEN VAN SCHULDDEENSTVERLENING moeten vaak documenten en poststukken aanleveren. Na de verhuizing naar het nieuwe stadhuis is er een nieuwe manier om post aan te leveren.

Vaak wordt de post nu bij de balie in de publiekshal ingeleverd. Dit zorgt voor onnodige vertraging en zoekgeraakte documenten. Om er zeker van te zijn dat uw post op de juiste plaats van bestemming komt, kunt u op 3 manieren post aanleveren:



BAAN VAN DE MAAND

Leerbaan tandartsassistent m/v

Een tandartsassistente is het visitekaartje van een tandartspraktijk. Als tandartsassistent ondersteunt u de tandarts bij de behandelingen, doet administratief werk, maakt de afspraken en vangt de patiënten op. Het betreft een tijdelijk/mogelijk vast dienstverband voor 32-40 uur per week.

Toelichting dienstverband: 8.00 uur - 18.00 uur (sommige praktijken werken ook avonden en op zaterdag) min. € 1.638,14 bruto bij fulltime dienstverband. De werklocatie is Koog aan de Zaan.

Uw vooropleiding is minimaal MAVO/VMBO-t. U beheerst de Nederlandse taal goed, u bent representatief, dienstbaar en klantvriendelijk. U bent niet bang voor bloed en niet allergisch voor latex. Deze leerbaan is alleen voor mensen met een WWB-uitkering in Zaanstad.

Bent u geïnteresseerd? Neem dan contact op met UWV WERKbedrijf Zaanstreek (075) 750 59 10 of uw werkcoach via publieksnummer 14 075.

- Per reguliere post. Frankeer de envelop voldoende en voorzie deze van de juiste afdeling en naam van consulent.
- Gooi de post in de brievenbus op het Stadhuisplein.
- Lever de post persoonlijk in. Dit kan alléén op dinsdag- en donderdagochtend tussen 9.00 en 12.30 uur bij de balie voor schulddienstverlening.

Zowel de medewerkers van de receptie als van de overige balies nemen geen post meer aan.

DE INGEZONDEN BRIEF

Ik heb een WIJ-uitkering. Wat gaat er per 1 januari 2012 veranderen in mijn uitkering?

In uw uitkering verandert nog niets. U houdt dezelfde uitkeringsnorm. U krijgt de uitkering alleen niet meer op grond van de WIJ, maar op grond van de bijstandswet (WWB). Uw Werkleeraanbod blijft ook bestaan. De overeenkomst wordt binnen een aantal maanden gewijzigd in een plan van aanpak. Hiervoor nemen wij contact met u op.

Als u bij uw ouders woont, samenwoont of met meer mensen in één huis woont kunnen er meer veranderingen van toepassing zijn. De wijzigingen worden vooral veroorzaakt door de zogenaamde huishoudtoets.

Als u op 31 december 2011 een WIJ-uitkering (of een WWB-uitkering) had, dan gaan de wijzigingen per 1 juli 2012 in. De mensen waarvoor de huishoudtoets mogelijk gevolgen heeft, ontvangen hierover een brief.

Nieuwe regels voor inburgering

NIET IEDEREEN DIE WIL INBURGEREN, komt vanaf 1 januari 2012 meer automatisch in aanmerking voor een inburgeringstraject op kosten van de gemeente. Vrijwillige inburgeraars moeten zelf het initiatief nemen om de taal te leren en de kennis op te doen die nodig is voor deelname aan de samenleving.

Inburgeringstrajecten worden alleen nog kosteloos aangeboden aan personen die op grond van de Wet Inburgering een inburgeringsplicht hebben.

Verplicht inburgeren

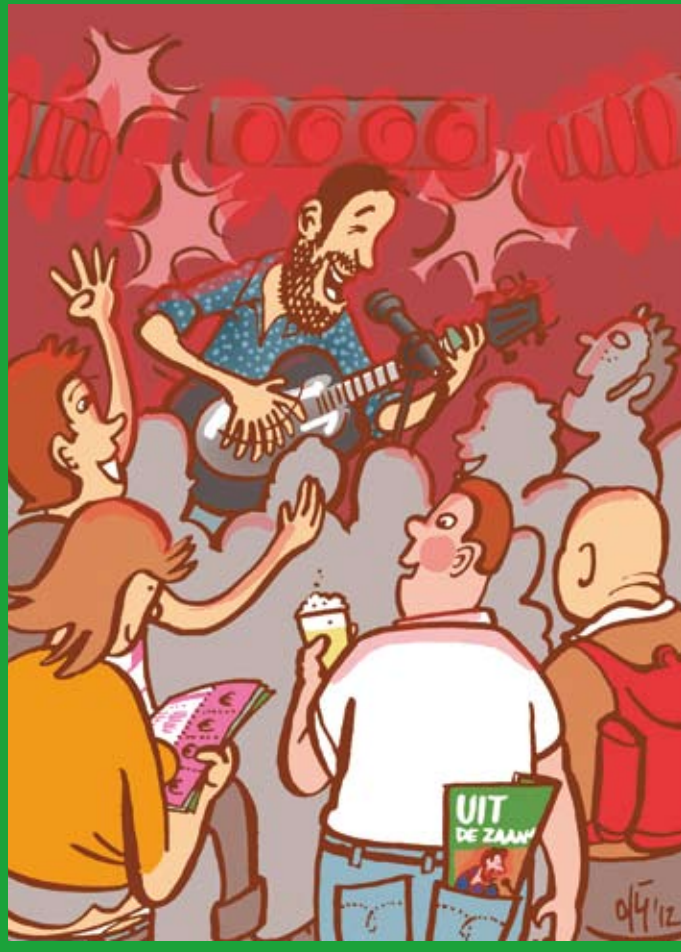
Mensen die geen Nederlands paspoort hebben, van buiten de Europese ruimte (de Europese Unie, Zwitserland, Noorwegen, IJsland of Liechtenstein) komen, niet genoeg Nederlands spreken en niet genoeg van Nederland afweten, moeten inburgeren. Zij hebben een inburgeringsplicht en kunnen in aanmerking komen voor een inburgeringscursus op kosten van de gemeente. Een uitzondering hierop zijn de Turkse burgers: zij hebben geen inburgeringsplicht meer sinds 16 augustus 2011.

Geen spreekuur meer

Moet u verplicht inburgeren? Dan wordt u door de gemeente opgeroepen. U hoeft hier niets voor te doen. Omdat de gemeente verplichte inburgeraars zelf oproept stopt het inloopsprekuur Inburgering met ingang van 1 januari 2012.

TIP VAN DE MAAND

UITdeZaanstreek is een gratis gids die elke maand verschijnt met informatie over kunst, cultuur, uitgaan en winkelen. Ook vindt u hierin diverse kortingsbonnen voor leuke uitjes. U kunt de gids afhalen op diverse locaties in Zaanstad, waaronder winkels, boekhandels, bioscopen, theaters en buurthuizen.



Beter Nederlands leren spreken?

Bent u niet inburgeringsplichtig en wilt u toch uw Nederlands verbeteren? Dan kunt u contact opnemen met het Regio College of met stichting Welsaen. U kunt ook contact opnemen met de Dienst Uitvoering Onderwijs (telefoon 050 - 599 99 99).

Wilt u meer weten over inburgering kijk dan op onze website: www.zaanstad.nl/inburgering. Het team Inburgering kunt u bereiken via het publieksnummer 14 075.

CONTACT

Voor meer informatie over behandelde onderwerpen kunt u contact opnemen met Werk en Inkomen. Bel met publieksnummer 14 075 of met de instelling waar een artikel naar verwijst.

COLOFON

Redactie: gemeente Zaanstad, Werk en Inkomen | Cartoon: Olivier Rijcken | Vormgeving en productie: LassooyDesign BNO | Oplage: 4.500

JANUARI 2012

Veranderingen IN DE WWB

In de nieuwsbrief van november kon u lezen over de belangrijkste wijzigingen in de WWB. In deze special staan alle wijzigingen die op dit moment bekend zijn op een rij, zowel in de WWB als in de minimaregelingen van de gemeente.

De regering heeft de Wet werk en bijstand aangescherpt omdat zij de eigen verantwoordelijkheid van burgers erg belangrijk vindt. Ook moet Nederland flink bezuinigen. Gemeenten krijgen minder geld om te besteden.

Daarom geldt vanaf 2012 een aantal nieuwe regels en bedragen, zowel voor mensen die al een bijstandsuitkering hebben, als voor mensen die in 2012 een bijstandsuitkering aanvragen. In deze bijlage leest u over welke veranderingen het gaat.

Huishoudinkomenstoets

NIEUW IN 2012 IS DE HUISHOUDINKOMENSTOETS. Dit houdt in dat de bijstand voor inwonenden verdwijnt. Er komt een toets op het huishoudinkomen en het vermogen. Alle gezinsleden (ongeacht het aantal) moeten samen bijstand aanvragen en ontvangen samen één uitkering.

Met wie vormt u een gezin?

Vanaf 2012 geldt dat u een gezin vormt als u in hetzelfde huis woont als:

1. uw partner;
2. uw meerderjarige kind(eren) en stiefkind(eren);
3. de meerderjarige partner(s) van uw meerderjarige (stief) kind(eren);
4. uw vader en/of moeder
5. uw broer en/of zus.

U moet samen de bijstandsuitkering aanvragen. De inkomsten van alle gezinsleden tellen mee voor de bijstandsuitkering. Ook het vermogen van alle gezinsleden telt mee. Sommige inkomsten tellen niet mee voor de huishoudtoets. Deze inkomsten mag u als gezin dus houden naast de bijstandsuitkering. Welke inkomsten dat zijn, kunt u lezen in het online vragenboek (zaanstad.vragenboek.nl, zonder www ervoor).

Wie tellen niet mee als gezinslid?

In principe krijgen alle gezinsleden vanaf 2012 samen één gezinsuitkering. De hoogte van deze uitkering is maximaal 100% van het nettominimum-

loon. Vanaf 1 januari 2012 is dat € 1.336,42 per maand. Maar soms is het mogelijk om een persoon niet tot het gezin te laten rekenen. Dat kan bij een ouder, kind, broer of zus die verzorgd moet worden. Deze persoon kan dan op verzoek een eigen bijstandsuitkering krijgen. Hierbij moet wel aan een aantal regels worden voldaan. Er zijn nog meer familieleden die in 2012 niet als gezinslid worden meegerekend. Lees hier meer over in het online vragenboek (zaanstad.vragenboek.nl, zonder www ervoor).

Hebt u al een gezinsuitkering?

Had u op 31 december 2011 als gezin een of meer bijstandsuitkeringen? U blijft tot 1 juli 2012 uw uitkering(en) behouden zoals die is/zijn. Per 1 juli 2012 wordt uw uitkering – als dat nodig is – aangepast aan de nieuwe gezinsregels. U ontvangt hierover een aparte brief.

Gevolgen invoering van het huishoudinkomen voor het minimabeleid

Als u geen bijstandsuitkering heeft maar wel gebruik maakt van de minimavoorzieningen,

LANGDURIGHEIDSTOESLAG

Mensen met een laag inkomen moeten geen drie maar vijf jaar een laag inkomen hebben, voordat zij in aanmerking komen voor een toeslag. In 2012 komt er een overgangsregeling voor mensen die in 2011 een langdurigheidstoeslag hebben ontvangen, maar in 2012 nog geen vijf jaar een laag inkomen hebben. Ook voor de langdurigheidstoeslag wordt gekeken naar het huishoudinkomen. De inkomsten van alle gezinsleden tellen dus mee voor het bepalen van het recht op deze toeslag.

dan heeft de invoering van het huishoudinkomen gevolgen voor u. Omdat alle inkomens van meerderjarigen in een gezin meetellen voor de beoordeling van het recht op langdurigheidstoeslag, het Gemeenten Extra Pakket GEP kan het zijn dat u in 2011 wel recht had, maar in 2012 niet meer. Voor de Regeling maatschappelijke participatie kinderen geldt ook het huishoudinkomen. Meer informatie staat in de ABC brochure die in april verschijnt.

Hulpfonds

Het Hulpfonds wordt opgeheven. De bijdrage voor kinderen wordt vervangen door een nieuwe regeling gericht op 'maatschappelijke participatie van het kind' (zie art. hiernaast).

Gezinnen met kinderen van 4 tot 18 jaar komen hiervoor in aanmerking. Er is geen regeling meer voor sociale contacten.

Het Gemeenten Extra Pakket

HET GEMEENTEN EXTRA PAKKET (GEP) blijft bestaan. Het GEP is de collectieve aanvullende ziektekostenverzekering van de gemeente in samenwerking met Achmea.

Neemt uw inkomen toe, bijvoorbeeld omdat u werk heeft gevonden, dan vervalt het recht op bijzondere bijstand via deze collectieve regeling. Achmea zet u over naar een andere polis, waarbij u tot het einde van het jaar kunt blijven profiteren van de korting op de basisverzekering en de aanvullende verzekeringen. In december 2012 kunt u eventueel de verzekering beëindigen en overstappen naar een verzekering die dan beter bij u past.

Er is verwarring over de mogelijkheden van het overstappen naar een andere verzekering. Het wisselen van basisverzekering kan alleen in de maand december. Het wisselen van aanvullend pakket kan soms ook in de loop van het jaar. Informeer hierover bij uw verzekeringsmaatschappij. Wilt u gaan deelnemen aan het GEP, of stoppen met het GEP, neem dan contact op met de afdeling minimaregelingen over de mogelijkheden (publieksnummer 14 075).

Intrekking Wet investeren in jongeren (WIJ)

DEZE WET WORDT MET INGANG van 1 januari 2012 ingetrokken. Alle WIJ-uitkeringen worden automatisch omgezet naar een WWB-uitkering.

Jongeren die een WIJ-uitkering ontvangen zullen uiterlijk per 1 juli 2012 formeel overgezet worden naar de WWB. Jongeren die

vanaf 1 januari 2012 een uitkering aanvragen komen direct in de WWB.

Wat gebeurt er met het werkleeraanbod?

Jongeren met een werkleeraanbod dat doorloopt in 2012 mogen hun werkstage, traject of opleiding blijven volgen tot deze afloopt.

Zoektijd

IN DE WET WORDT VOOR JONGEREN tot 27 jaar een zoektijd ingevoerd. De jongere die zich meldt bij het loket van het UWV-Werkbedrijf moet eerst zelf vier weken zoeken naar werk of de mogelijkheden om weer naar school te gaan.

Na vier weken controleert de gemeente of er echt goed is gezocht naar werk of opleiding. Als het niet is gelukt, buiten de schuld van de jongere om, dan komt de jongere in aanmerking voor een uitkering. Wel moet

er dan een plan van aanpak komen om aan werk of een opleiding te komen. Dit plan van aanpak is een onderdeel van de toekenning van de uitkering. Geen afspraken, geen uitkering dus.

In het vragenboek online wordt voortdurend de nieuwste informatie geplaatst over de aanpassingen. Houdt u dit in de gaten, bedragen kunnen nog veranderen. Het vragenboek vindt u op <http://zaanstad.vragenboek.nl>. Heeft u vragen? Belt u dan met het publieksnummer 14 075.

MAATSCHAPPELIJKE PARTICIPATIE KINDEREN

Voor ouders met kinderen van 4 tot 18 jaar komt er een tijdelijke nieuwe regeling die erg lijkt op de bijdrage schoolgaande kinderen uit het Hulpfonds. De hoogte van de bijstand bedraagt per kind per jaar:

- van 4 tot en met 7 jaar € 180;
 - van 8 tot en met 12 jaar € 225;
 - van 13 tot en met 17 jaar € 270.
- Ieder jaar zal opnieuw worden bekeken of de bijdrage zal worden uitgekeerd en hoe hoog deze zal zijn.

WIJZIGING BELASTINGREGELING

De alleenstaande ouder van wie het jongste kind jonger is dan vijf jaar kreeg in 2011 de aanvullende alleenstaande ouderkorting en de inkomensafhankelijke combinatiekorting. Deze kortingen vervallen met ingang van 1 maart 2012. Hierdoor zal uw uitkering lager zijn.

VAKANTIE IN HET BUITENLAND

Iedereen jonger dan 65 jaar mag maximaal vier weken per jaar naar het buitenland. Voor 65-plussers geldt een maximale verblijfsduur van 13 weken.

TEGENPRESTATIE

De gemeente kan een tegenprestatie vragen van mensen die een uitkering ontvangen. De tegenprestatie hoeft niet de kans op werk te vergroten, maar mag ook niet in de weg staan om werk te zoeken en te vinden. De tegenprestatie bestaat uit werkzaamheden die nuttig zijn voor de samenleving. Welk soort werkzaamheden het precies zijn, dat mag de gemeente (samen met u) zelf bepalen. Maar er gelden wel een aantal voorwaarden voor de tegenprestatie. Deze vindt u in het online vragenboek (zaanstad.vragenboek.nl, zonder www ervoor).